

07 juillet 2017

## Vente aux enchères caritative au profit de la lutte contre le cancer du sein à l'Institut Curie

**« Des femmes donnent aux femmes, des hommes aussi ! »**  
**Jeudi 5 octobre 2017**



L'Institut Curie, acteur de référence dans la lutte contre le cancer du sein, s'associe à la maison de ventes Art Valorem et à l'Hôtel des Ventes Drouot pour la 6e édition de la vente aux enchères caritative « Des femmes donnent aux femmes, des hommes aussi ! ».

Placée sous le signe de la convivialité et de l'espoir, cette vente réunira de nombreux noms du design, du spectacle et des arts autour d'une même volonté, celle de faire reculer le cancer du sein, premier cancer chez la femme. Ils proposeront ainsi à la vente des objets personnels, dont les bénéfices serviront à développer des programmes innovants sur le cancer du sein à l'Institut Curie.

Dessin réalisé par Victoria de Boisanger et  
proposé à la vente.

« Le cancer du sein a touché les trois générations de femmes dans ma famille avant moi, nous y sommes toutes très vigilantes... Nous savons le combat que cela représente et avons décidé de ne pas attendre les bras croisés de trouver une solution. » - Victoria de Boisanger

**Rendez-vous jeudi 5 octobre 2017 à 19h30**  
**À l'Hôtel des ventes Drouot**  
**Et sur [www.drouotlive.com](http://www.drouotlive.com)**

### DES LOTS DE PRESTIGE EN FAVEUR DE LA RECHERCHE

Parce que la lutte contre le cancer est l'affaire de tous, chaque année depuis 6 ans, des femmes et des hommes de cœur se mobilisent pour faire vivre cette vente aux enchères et soutenir les programmes innovants menés par les chercheurs et médecins de l'Institut Curie.

En 2017, près de 50 donateurs s'unissent pour apporter leur précieux soutien à l'Institut Curie, parmi lesquels Delphine Arnault, Claire Chazal, Bruno Frisoni, Philippe Starck, Didier et Clémence Krzentowski, Gabriella Cortese, Rachid Khimoune, Eve Ruggieri, India Mahdavi, Guillaume Henry, Inès de La Fressange, Christian Lacroix, Patricia Barbizet, Fabien Verschaere ou encore Cecilia Bönström.



2 bouteilles de Les Forts de Latour 1997.  
Don de Patricia Barbizet



Sautoir Hermès en argent « Etcaetera ».  
Don de Guillaume de Seynes et Pascale Mussard



Prune Nourry et JR. Centre de table en porcelaine  
"Je te mangerai dans la main", édition limitée.  
Don de Michel et Betsy Bernardaud



2 lampes « Bon Jour Unplugged » en cuivre rosé de  
la marque FLOS avec 5 abat-jours  
interchangeables.  
Don de Philippe et Jasmine Starck



Sac « Camélia » en cuir lisse et croûte de velours.  
Don de Vanessa Seward



Coffee Table « PiMP », édition limitée, 2007, en  
aluminium anodisé bleu turquoise.  
Don de Didier et Clémence Krzentowski

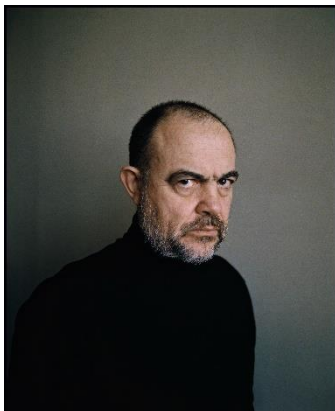
## LES DONATEURS, FEMMES ET HOMMES ENGAGÉS POUR FAIRE RECULER LA MALADIE

**Delphine Arnault, directrice générale adjointe de la maison Louis Vuitton**

*« J'offre ce sac pour témoigner de mon amitié et donner un peu de réconfort à celles qui affrontent cette maladie avec tellement de courage et de dignité. »*



© Jean-Baptiste Mondino



© Patrick Swirc

**Christian Lacroix, créateur**

*« Comme beaucoup (trop) d'hommes j'ai vécu le drame du cancer du sein dans ma famille la plus proche. Qui ne s'en est pas vraiment remise car les séquelles psychologiques, virulentes sont toujours là. Il est désormais un peu plus évitable, si on le prend de vitesse. Grâce au dépistage. Grâce à des centres de recherche comme l'Institut Curie. Où, par contre, j'ai été témoin de belles réussites, de formidables victoires d'amies sur leur cancer. Je ne peux donc que soutenir cette cause, naturellement. »*

### Elisabeth Quin, journaliste et critique littéraire

« Le sein, c'est l'amour et la vie ! Face au cancer, la solidarité est une obligation et une tendresse. Aidons l'Institut Curie, soutenons la recherche, chaque geste est un pas vers ce jour qu'on espère proche où le cancer du sein ne sera plus mortel. Donnons ! »



© Fred Stucin-Pasco



©Lewis Ronald

### Didier et Clémence Krzentowski, galeristes

« Nous sommes heureux de nous associer une nouvelle fois à cette vente aux enchères au profit de l'Institut Curie, qui fait tant au quotidien pour les femmes. Soutenons tous son travail ! »

## UNE VENTE AU PROFIT DE LA RECHERCHE ET DU PROGRES MÉDICAL

Avec **54 000 nouveaux cas\*** estimés en 2015 en France et **deuxième cancer dans l'ensemble de la population** après celui de la prostate, le cancer du sein est le cancer féminin le plus fréquent et un véritable enjeu de santé publique. Si son incidence a fortement augmenté jusqu'en 2005, elle tend depuis à diminuer, tout comme la mortalité : 86 % des patientes sont en vie 5 ans après le diagnostic\*.

Chaque année, ce sont **6 700 patientes qui sont prises en charge à l'Institut Curie, dont 2 500 nouveaux cas**, ce qui représente plus d'un quart des cancers du sein en Île-de-France. Parmi elles, **plus de 17 % participent à des essais cliniques afin de faire progresser la recherche** et préparer les traitements de demain.

« Grâce à la recherche, de nombreuses innovations en chirurgie, radiothérapie, chimiothérapie, hormonothérapie, thérapies ciblées, seule ou en association, ont permis de progresser et d'améliorer l'espérance de vie des patientes. Aujourd'hui, nous espérons beaucoup de l'immunothérapie et poursuivons la recherche de solutions thérapeutiques pour les cancers particulièrement agressifs », explique le Pr Roman Rouzier, Directeur médical du pôle sénologie de l'Institut Curie.

L'intégralité des fonds collectés sera reversée à l'Institut Curie pour soutenir les programmes de recherche.

\* Source : INCa 2015

## Informations pratiques sur la vente

**Jeudi 5 octobre 2017 à 19H30**  
**Hôtel des Ventes Drouot, salle 9**  
**9, rue Drouot, 75009 PARIS**

Exposition des lots : le mardi 3 octobre de 14h à 18h et les 4 et 5 octobre de 11h à 18h

### Accès :

Méto : ligne 7, arrêt Le Peletier ; lignes 8 et 9, arrêt Grands Boulevards ou Richelieu-Drouot ou Grands Boulevards

Bus : lignes 39 et 48, arrêt Richelieu-Drouot ; ligne 42, arrêt Le Peletier, lignes 20, 36 et 48, arrêt Grands Boulevards

Voiture : parking Chauchat-Drouot, 12-14 Rue Chauchat, 75009 Paris

### À propos de l'Institut Curie

L'Institut Curie, acteur de référence de la lutte contre le cancer, associe un centre de recherche de renommée internationale et un ensemble hospitalier de pointe qui prend en charge tous les cancers y compris les plus rares.

Fondé en 1909 par Marie Curie, l'Institut Curie rassemble sur 3 sites (Paris, Saint-Cloud et Orsay) plus de 3 300 chercheurs, médecins et soignants autour de ses 3 missions : soins, recherche et enseignement.

Fondation privée reconnue d'utilité publique habilitée à recevoir des dons et des legs, l'Institut Curie peut, grâce au soutien de ses donateurs, accélérer les découvertes et ainsi améliorer les traitements et la qualité de vie des malades. Pour en savoir plus : [www.curie.fr](http://www.curie.fr)

### À propos de la maison de ventes Art Valorem

Art Valorem est une maison de ventes parisienne créée en 2007 au sein de laquelle évoluent quatre femmes commissaires-priseurs, Sabine Sourdoire, Myrtille Dumonteil, Lynda Trouvé et Marie Françoise Robert. Généraliste, Art Valorem fait partie de la nouvelle génération récemment entrée à Drouot qui milite pour des enchères accessibles à tous, un service de proximité et en toute confiance. Avec 30 ventes par an, à Drouot, Art Valorem est déjà reconnue par ses clients pour son efficacité, sa modernité et son sens de l'écoute.

Étude de femmes, c'est naturellement qu'Art Valorem se ralliera à la cause de l'Institut Curie avec la vente « Des femmes donnent aux femmes, des hommes aussi ! ». « Organiser cette vente pour l'Institut Curie est une belle aventure qui nous touche personnellement. Donner du sens à notre métier, participer à notre façon dans le combat du cancer du sein est la plus belle des récompenses. »

### À propos de Drouot, plus grande place mondiale de ventes aux enchères publiques

S'adressant à tous, des néophytes aux connaisseurs les plus exigeants, Drouot accueille environ 1 600 vacations annuelles, offrant l'opportunité d'acquérir plus de 500 000 lots constitués de pièces exclusives. Bénéficiant d'une expertise mondialement reconnue, Drouot constitue un modèle unique, regroupant 75 opérateurs. Depuis de nombreuses années, Drouot s'investit à titre bénévole, de sa propre initiative ou aux côtés d'associations reconnues d'utilité publique, pour apporter son entier soutien et son savoir-faire à de grandes causes humanitaires en France et à l'étranger.

### Contacts presse Hopscotch pour l'Institut Curie

Manon Le Bail  
01 58 65 10 02

[mlebaill@hopscotch.fr](mailto:mlebaill@hopscotch.fr)

Elise Chouguiat  
01 58 65 10 80

[echouguiat@hopscotch.fr](mailto:echouguiat@hopscotch.fr)

### Contact presse Drouot

Catherine Delvaux  
01 48 00 20 85

[cdelvaux@drouot.com](mailto:cdelvaux@drouot.com)

Adélaïde Stephan  
01 48 00 20 37

[astephan@drouot.com](mailto:astephan@drouot.com)

### Contact vente

Charlotte du Vivier  
Art Valorem

06 07 34 76 52

[cduvivier@felixetcompagnie.com](mailto:cduvivier@felixetcompagnie.com)

### Contact dons

Agnès Hubert  
Institut Curie  
01 56 24 55 01

[agnes.hubert@curie.fr](mailto:agnes.hubert@curie.fr)